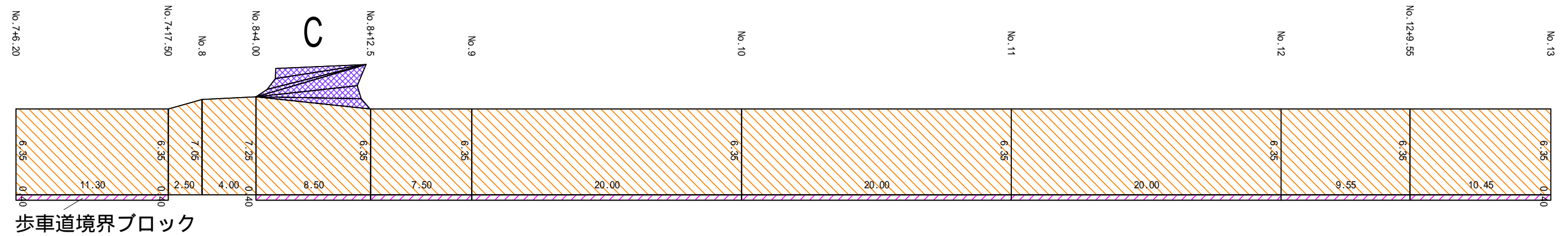
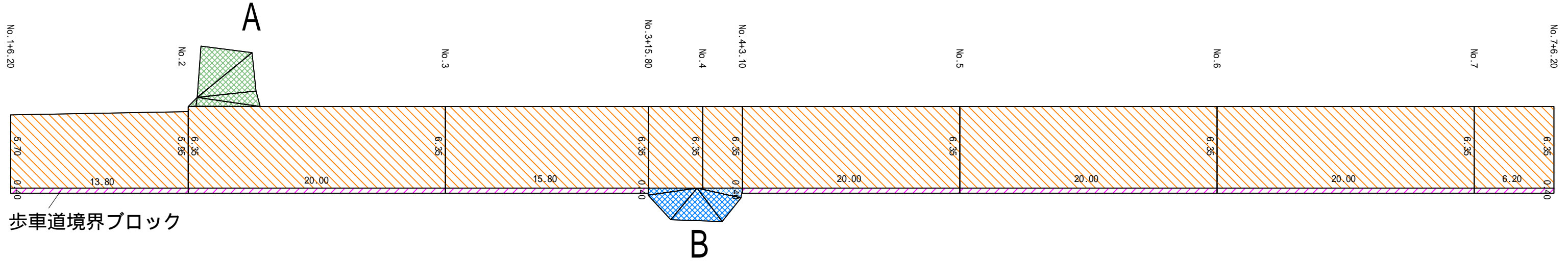
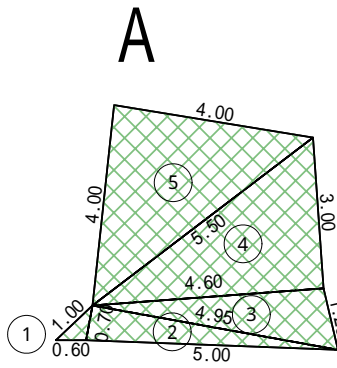


# 舗装展開図



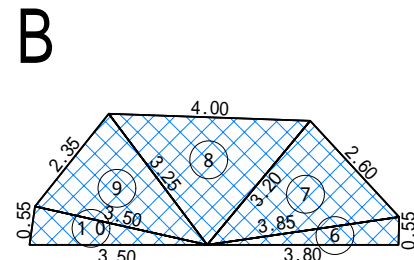
車道

測点NO	+ NO	単距離	幅員	平均幅員	面積
No. 1+6.20			5.70		
No. 2		13.80	5.95	5.83	80.45
No.			6.35	6.15	
No. 3		20.00	6.35	6.35	127.00
No. 3+15.80		15.80	6.35	6.35	100.33
No. 4		4.20	6.35	6.35	26.67
No. 4+3.10		3.10	6.35	6.35	19.69
No. 5		16.90	6.35	6.35	107.32
No. 6		20.00	6.35	6.35	127.00
No. 7		20.00	6.35	6.35	127.00
No. 7+6.20		6.20	6.35	6.35	39.37
No. 7+17.50		11.30	6.35	6.35	71.76
No. 8		2.50	7.05	6.70	16.75
No. 8+4.00		4.00	7.25	7.15	28.60
No. 8+12.5		8.50	6.35	6.80	57.80
No. 9		7.50	6.35	6.35	47.63
No. 10		20.00	6.35	6.35	127.00
No. 11		20.00	6.35	6.35	127.00
No. 12		20.00	6.35	6.35	127.00
No. 12+9.55		9.55	6.35	6.35	60.64
No. 13		10.45	6.35	6.35	66.36
総面積合計					1485.37



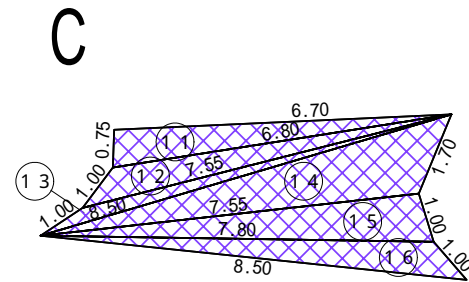
取付け A

符号	1 辺	2 辺	3 辺	S =	面積
1	0.60	0.70	1.00	1.15	0.21
2	0.70	5.00	4.95	5.33	1.76
3	4.95	1.25	4.60	5.40	2.84
4	4.60	3.00	5.50	6.55	6.90
5	5.50	4.00	4.00	6.75	7.99
総面積合計					19.70



取付け B

符号	1 辺	2 辺	3 辺	S =	面積
6	3.80	0.55	3.85	4.10	1.04
7	3.85	2.60	3.20	4.83	4.15
8	3.20	4.00	3.25	5.23	5.08
9	3.25	2.35	3.50	4.55	3.70
10	3.50	0.55	3.50	3.78	0.98
総面積合計					14.95



取付け C

符号	1 辺	2 辺	3 辺	S =	面積
11	6.70	0.75	6.80	7.13	2.54
12	6.80	1.00	7.55	7.68	2.42
13	7.55	1.00	8.50	8.53	1.37
14	8.50	7.55	1.70	8.88	5.68
15	7.55	7.80	1.00	8.18	3.75
16	7.80	8.50	1.00	8.65	2.90
総面積合計					18.66