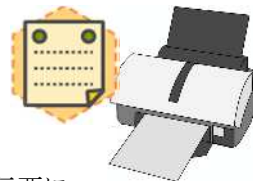


伝票発行システム

Windows版



伝票発行システムは、碎石出荷に伴う伝票発行業務をサポートします。また出荷伝票だけでなく入荷伝票についての処理機能も備えています。

伝票データを日々入力することにより、伝票データの検索、指定した期間での出荷(入荷)量集計、請求書への変換などさまざまな処理を簡単な操作で行うことができます。

受付業務を考慮したさまざまな機能



● ケース別に準備されたスピード発行機能で、お客様を待たせません!

- ① 前日に予定を組んでおき、伝票発行時はクリックして発行。
- ② 登録済みのお気に入りリストから選択して発行。
(組合せメモ機能)
- ③ 過去に発行履歴のあるものを、複写発行。
- ④ 当日発行しているものは、2度目以降はクリックして発行。



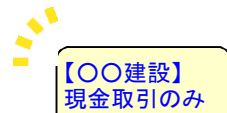
【伝票データ画面(伝票作成)】

● 入力は最小限!

得意先、現場名、品名を設定する時は、マスタNo(コード)で直接入力するとともに、検索キーを入力してヒットしたものから選択することも可能です。

● 取引注意メッセージ機能で注意情報を共有!

得意先ごとに注意コメント(“現金取引”、“〇〇万円まで”)を設定しておけば伝票発行時にメッセージ表示されますので、係員が代わっても確実に注意情報が伝達できます。



● データ保留機能で複数の伝票を併行処理!

入力途中の伝票情報(計量待ちなど)は待機データとして保留しておけますので、別のトラックの伝票発行が併行して行えます。

● 今の伝票をそのまま使用できます!

伝票レイアウトは印刷マスタの設定によりどのような形式のものにでも出力可能ですので、現在お使いの様式をそのままご使用いただけます。

【伝票データ画面(データ管理)】



● 柔軟な検索機能!

発行した伝票データは、日付・時間・得意先・車番などさまざまな条件で検索し呼出すことができます。

● 領収証の発行が可能!

発行した伝票データに対して領収証の発行が可能です。通常のA4用紙に控えと一緒に出力されます。得意先名などは伝票情報から取得されますので、手書きによるミスもなくなります。

● 運行管理や運賃の管理が可能!

車番ごとに運送業者や運賃を登録しておけば、運行管理や支払運賃の管理が可能です。(車番ごとに契約情報を入力しておけば、運賃は自動計算されます)

豊富な経理機能

【売上データ管理画面】

柔軟な単価設定！

- ①単価は得意先、現場、品名、日付の組合せに対して設定しますので、さまざまな条件に応じた単価設定が可能です。また納入方法（P渡、配達）により分けて単価を設定することも可能です。
- ②単価は重量単価、m3単価、台数単価から選択する事ができます。
- ③過去に同じ条件の伝票が存在する時は、初期単価を自動取得しますので、単価入力の手間を軽減できます。

計上年月	更新日付	請求先	請求金額	入金	表示種別
2016/03	2016/03/07	新◆◆◆建設	420,181	無し	カ/P
2016/03	2016/03/07	▼▼アスコ建設	500,245	無し	
2016/03	2016/03/07	共同企業体○アスコ	992,574	無し	
2016/03	2016/03/07	☆☆建設	220,093	無し	
2016/03	2016/03/07	共同企業体★アスコ	431,060	無し	
2016/03	2016/03/07	株式会社コ	309,711	無し	
2016/03	2016/03/07	◎◎生コン	616,453	無し	
2016/03	2016/03/07	□□建設	527,504	無し	
2016/03	2016/03/07	〇〇	193,492	無し	

年	月	日	品名	数量	単位	単価	金額	課税種別	現場
2016	3	10	30	4,300	t	950	4,085	0	県道●●号線
2016	3	10	40	4,600	t	1,100	5,060	0	会社町内
2016	3	9	40	1,000	t	950	950	0	▼部
2016	3	9	30	7,200	t	1,100	7,920	0	県道●●号線
2016	3	5	40	6,900	t	950	6,455	0	▽▽町内
2016	3	7	25	1,900	t	1,050	1,995	0	県道▽▽号線
2016	3	9	30	4,900	t	1,100	5,390	0	●△町
2016	3	11	40	16,200	t	950	15,390	0	会社町内
2016	3	12	40	5,100	t	1,100	5,610	0	△町

締日を指定するだけで、請求書を自動作成！

締日を指定するだけで、その締日で登録されている得意先の伝票データを拾い出し、インボイス制度対応の請求書を自動作成します。

経理業務ミスを防ぐ多彩な警告機能！

- ①「伝票データ重複変換防止機能」
…請求書に変換済みの伝票データを再変換しようとした時はメッセージにてお知らせします。
- ②「請求書重複出力防止機能」
…同じ請求書の2度目以降の印刷はメッセージにてお知らせします。
- ③「単価未設定警告機能」
…単価を入力していない伝票データを変換しようするとメッセージにてお知らせします。



入金管理機能！

請求額に対しての入金データを支払方法別（現金、その他）に入力することが出来ますので、細かな売掛金の管理を行うことが可能です。

現在お使いの請求書レイアウトに対応！

請求書は印刷マスタの設定によりどのような形式のものにでも出力可能ですので、現在お使いの様式をそのままご使用いただけます。

ひとつのシステムで2社分の売上管理が可能！

増加するJV化に対応できるよう自社データを2社分登録できますので、ひとつのシステムで2社分の売上管理が可能です。
(例: 碎石関連⇒○○碎石として請求、廃材関連⇒△△リサイクル工場として請求)

柔軟な印刷様式

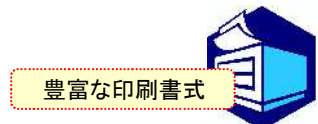
各種書式はExcel変換可能！

出力様式は伝票を除き全てExcelファイルに変換することが可能ですので、出力物のメールでの送信、電子媒体（CD、USBメモリ）での保管など、経理資料を電子的に管理することが可能です。



以下の様式を出力することが可能です！

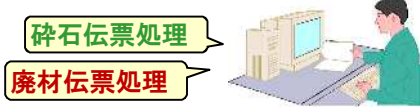
- ・【納品伝票】… 複写式伝票。印字位置設定によりレイアウトは自由です。
- ・【伝票一覧表】… 伝票データの一覧表。出力期間や諸条件は自由に設定可能です。
- ・【実績表】… 同じ条件の伝票データを累計したもの。出力期間や諸条件は自由に設定可能です。
- ・【品別集計表】… 伝票データを品種ごとに集計したもの。出力期間や諸条件は自由に設定可能です。
- ・【領収証】… 伝票データに対する領収証。金額、但し書きは手入力可能です。
- ・【運行管理表】… 車番別の運行管理表。運賃設定で運賃管理も可能です。
- ・【請求事前チェック表】… 請求予定の明細データを記載したもの。請求書発行前に最終チェックが可能です。
- ・【請求書】… 印字位置設定によりレイアウトは自由です。（窓付き封筒に住所位置を合わせる等）
- ・【請求一覧表】… 請求先、請求額を一覧表示したもの。
- ・【入金予定一覧表】… 請求情報に基づき入金スケジュールを一覧表示したもの。
- ・【支出一覧表】… 指定した期間の支出データの一覧表。 ※入荷オプション必要
- ・【売上高品別集計表】… 売上金額を品種ごとに集計したもの。出力期間や諸条件は自由に設定可能です。
- ・【売上高得意先別集計表】… 同じ条件の売上データを累計したもの。出力期間や諸条件は自由に設定可能です。
- ・【売掛金年令表】… 得意先ごとに売掛金を集計したもの。月別に残高を確認可能です。
- ・【得意先マスター一覧表】… 得意先マスタに登録されている情報の一覧表。
- ・【現場マスター一覧表】… 現場マスタに登録されている情報の一覧表。
- ・【品名マスター一覧表】… 品名マスタに登録されている情報の一覧表。



さまざまな運用方法

● 廃材受け入れをされるお客様は、碎石・廃材をパソコン1台で管理！

碎石伝票と廃材伝票を両方処理することが可能です。伝票レイアウトは、碎石と廃材でタイトルを変更したり、不要な項目を消去することが可能です。

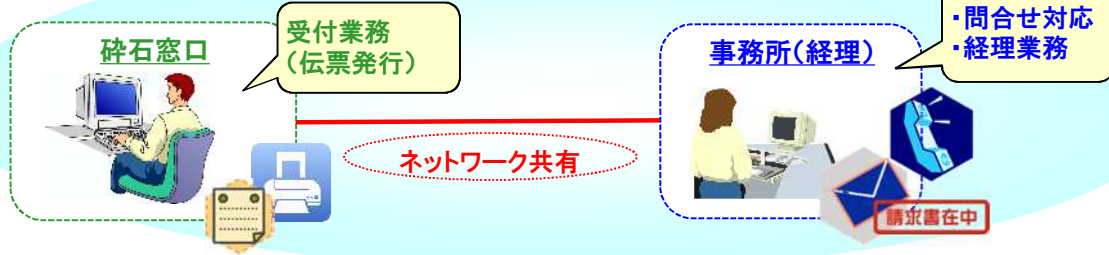


- 得意先名、現場名を統合管理！
- 伝票レイアウトの統合！（用紙コスト抑制）
※用紙レイアウト提案・ご発注も承ります
- 日報などのレイアウト統合！

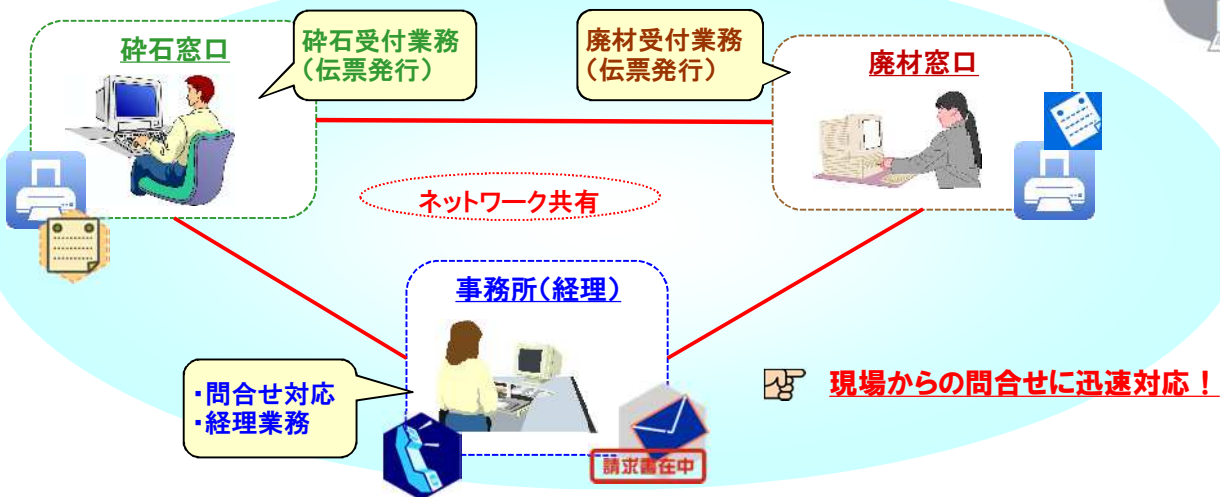
● 離れた事務所間で複数運用！

入力情報のネットワーク共有により、複数パソコンでの運用が可能です。

▽ 窓口と事務所でデータ共有(2台で運用)



▽ 碎石窓口と廃材窓口と事務所でデータ共有(3台で運用) ※廃材受け入れをされるお客様向け



トラックスケールとの連動(拡張オプション1)

トラックスケール端末と接続し、読み込んだ計量値で伝票を発行することが出来ます。
※トラックスケール端末の仕様により対応できない場合があります。



<トラックスケール>

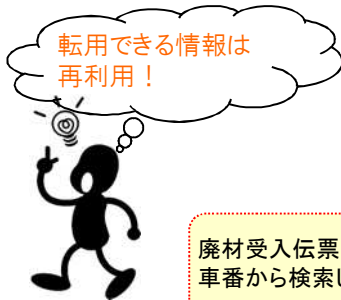
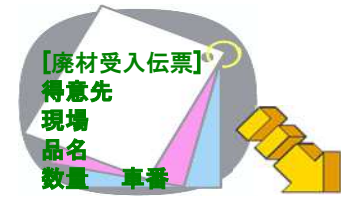


- 計量値の手入力が不要！
- 数量入力ミスを防止！
- 計量履歴も記憶します！

マニフェストシステムとの連動(拡張オプション2) ※廃材受け入れをされるお客様向け

● 廃材伝票にはマニフェスト台帳として転用できる情報がたくさん!

せっかく廃材受入伝票に入力したデータ。転用できるデータをマニフェスト情報として再利用します。



廃材伝票の現場名から排出所在地と地区コードへ自動変換します!
※現場マスタへの初期登録が必要です

マニフェスト台帳転送

< 転送情報の確認 >

伝票データから検索 → 検索日付: 2011/04/01 車番

交付番号	交付年月日	排出事業者名	排出所在地	廃棄物名称	受入数	運搬業者名	処分数	車番	車種	地区コード
12347890123	2011/04/01	㈱×××社	〇〇市××町	ワルトがら	4.000		4.000	1112		01
受入年月日		処分年月日		※転送リスト内の文字をクリックすると入力中の欄に連写できます。						
2011/04/01		2011/04/01								

< 転送リスト >

※1行の検索 / 行の再編集 / 行削除を行行目的の行の「処理」(左欄)をクリックして下さい。

処理	交付番号	交付年月日	排出事業者名	排出所在地	廃棄物名称	受入数	運搬業者名	処分数	車番	車種	地区コード
処理	12345678901	2011/04/01	〇〇建設㈱	〇〇市××町	アスファルトがら	3.560	〇〇運送	3.560	1234	4t	01
処理	34567890123	2011/04/01	〇〇建設㈱	〇〇市△△△町	エグザートがら	4.000	〇〇運送	4.000	1234	4t	03

廃材受入伝票に入力された交付番号や車番から検索して呼び出せます!

廃材伝票の情報がそのままマニフェスト情報として使えない時も大丈夫!
⇒転送前に情報の確認・編集が可能です。
キーワード検索や入力履歴からのクイックコピー機能でスピード入力が可能。

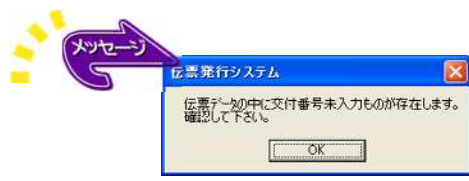
🕒 時間の短縮化、入力ミスの解消!

● 廃材伝票とマニフェスト情報を照合できるから・・・

廃材受入伝票の情報とマニフェスト伝票の情報を照合するので、マニフェスト伝票未受理チェックなど産廃情報をより正確に管理することが可能です。

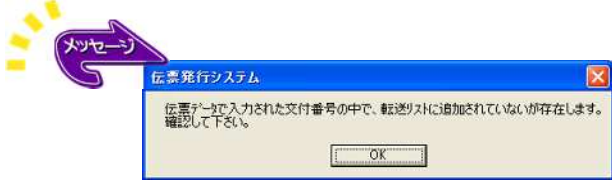
▽ マニフェスト伝票未受理チェック

廃材伝票に交付番号が未入力のものがないか自動チェックされます。
※廃材伝票に交付番号を入力する運用方法の時のみ有効です。



▽ マニフェスト伝票紛失チェック

廃材伝票から転送リストへの追加漏れがないか自動チェックされます。
※廃材伝票に交付番号を入力する運用方法の時のみ有効です。



📊 産廃情報を的確に管理!

● 転送されたマニフェストデータは専用ソフトでラクラク管理!

廃転送されたマニフェストデータはマニフェスト管理ソフト「簡単マニフェスト管理システム2」を使用して処理します。
※「簡単マニフェスト管理システム2」はエヌディーリース・システム㈱の登録商標です。

データ検索

その他機能

- ・データExcel出力
- ・バックアップ処理

関連書類の印刷

- ・産業廃棄物処理業務日報
- ・排出(収集運搬業)記録
- ・中間処理業記録
- ・処分実績報告書
- ・データダンプリスト
- ・マニフェスト伝票印刷

マニフェスト伝票の発行
(対応プリンタが必要です)