

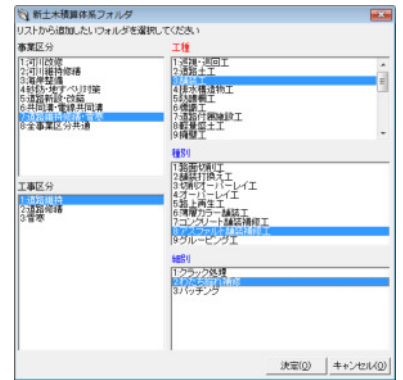
煩雑なデジタル写真管理業務をスピーディに解決！！

PAVE III デジタル写真管理システム

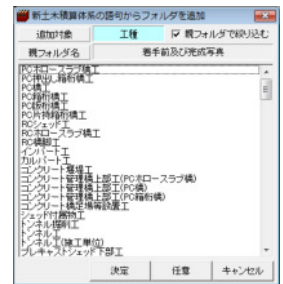
デジタル写真管理システムの特徴

- 国土交通省・農林水産省などの各種写真管理要領、基準に対応しています。
- XMLの出力形式だけでなく、フォルダ階層を直接出力する形式にも対応しています。
- 各メーカーのデジタルカメラに使用されている多種多様なファイルフォーマットに対応しています。
- 大量の写真に対して、簡単な操作で一括で情報の入力が行えるインターフェイスを採用しています。
- 印刷のレイアウトも数種類用意し用途に合わせてご使用して頂けます。

▼工事情報入力



※1 ▲フォルダ一括作成画面



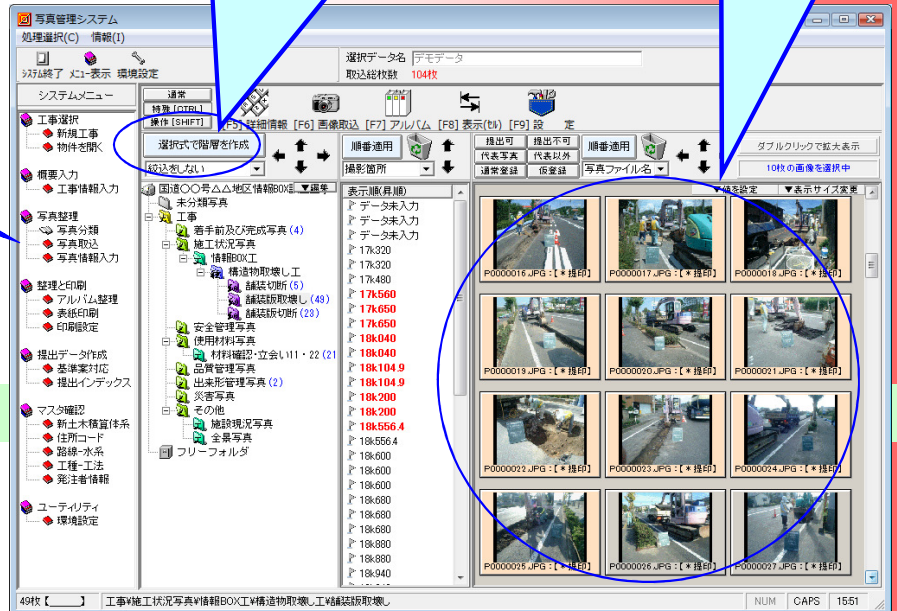
※2 ▲追加フォルダ選択画面

必須入力欄への入力は、マウス操作による入力を基本としており、ご用意しております【新土木積算体系】等に準拠した項目から指示して頂くことで入力が行えます。

【新土木積算体系】に準拠した工程から細別までの階層フォルダを一括で作成することができます。※1又、作成した区分以下のフォルダに対しては、マウスの右ボタンから個別にフォルダ追加することができます。※2

未分類写真フォルダ内の写真をマウスで指示し、ドラッグして分類するフォルダ上でドロップすることで分類ができます。

写真が保存されている場所を指示し取り込む写真をマウスで選択して取り込みます。又、分類するフォルダを指示し、マウスの右ボタンから写真を取り込むこともできます。



▲写真取込画面

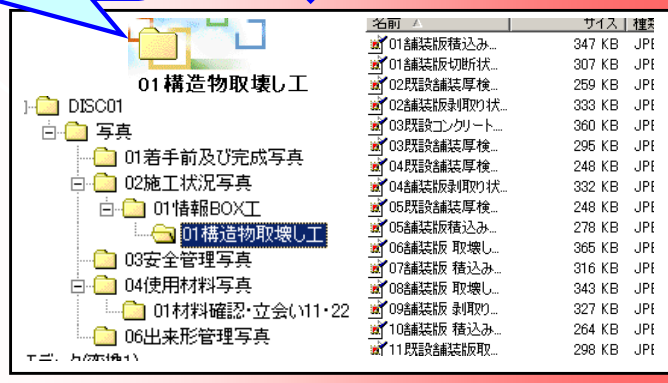
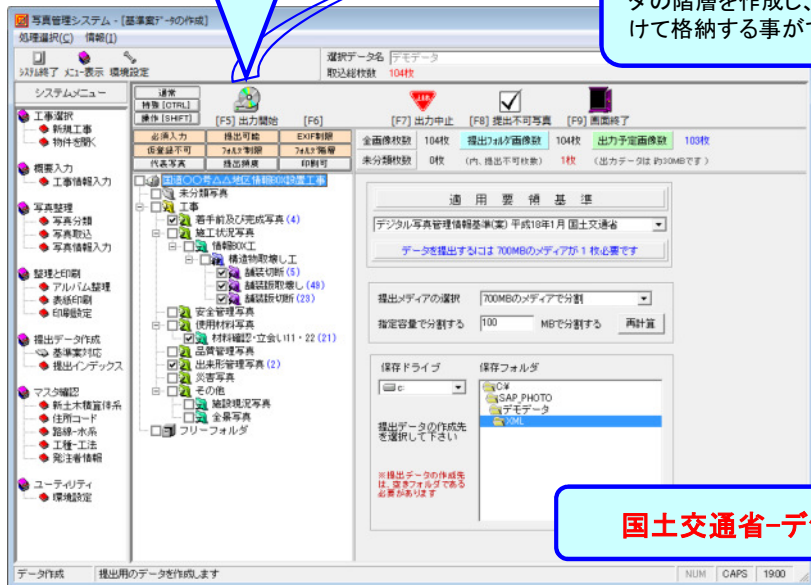
▲写真分類画面



各種条件を設定し、XML管理データを作成することができます。

特殊【CTRL】で画面切替

特殊出力することで分類したフォルダの階層を作成し、ファイルを振り分けて格納することができます。



国土交通省-デジタル写真管理情報基準 平成28年3月版対応済み

▲アルバムレイアウト画面

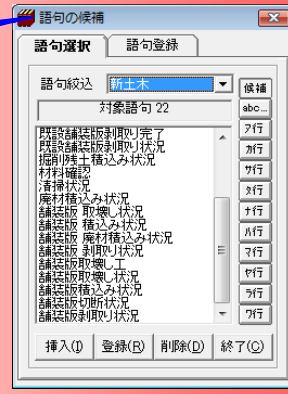
各フォルダ毎に複数のレイアウトを設定することができます。

情報入力は直接入力の外、用意されている語句一覧から選択することができます。

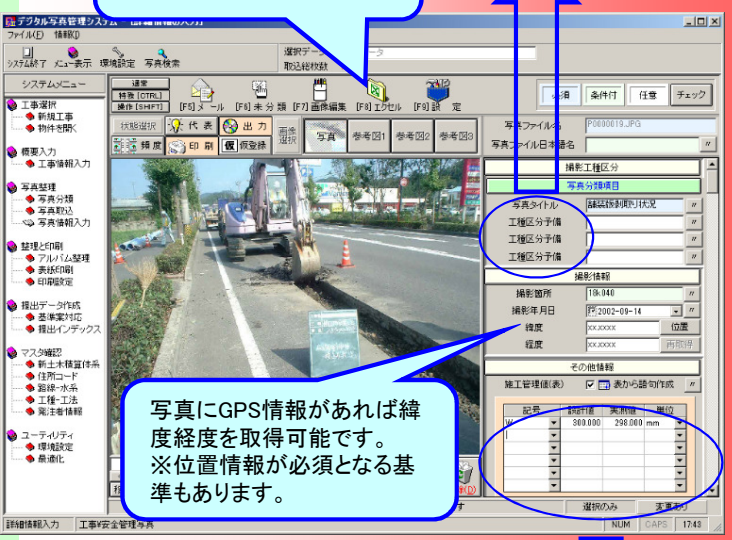


アルバムのレイアウトを行いながら、データの直接入力ができます。

豆図等はExcelで作成することができ、参考図として採用することができます。



▲アルバムレイアウト画面

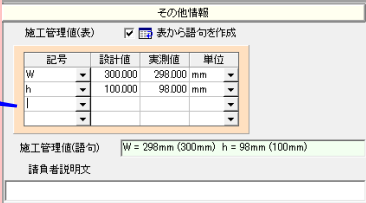


写真にGPS情報があれば緯度経度を取得可能です。※位置情報が必須となる基準もあります。

▲写真情報入力画面

施工管理値の入力もExcel感覚で入力することができます。

セル形式での入力をサポートしているのでExcel感覚で入力することができます。



▲セル形式入力画面

